

透湿するルーフィング材が
屋根の耐久性問題を解決します。



高耐久・透湿 次世代ルーフィング

デュポン™ タイベック® ルーフライナー



重ねしろ

タイベック®

デュポン™
タイベック®
ルーフライナー



The miracles of science™

重ねしろ以外はタッカー禁止

重ねしろ

デュポン™
タイベック®
ルーフライナー



The miracles of science™

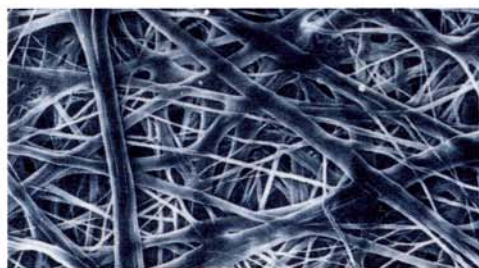
△ ご注意
シートが濡れ
滑りやす



1 屋根の寿命を延ばします。

■ 野地板が素早く乾き、寿命を延ばします

室内からの湿気や、少量の漏水により野地板が水分を含んでも、**デュポン™ タイベック® ルーフライナー**ならシートから水分を放出し、野地板の腐敗や変形を防止します。乾燥が不十分な野地板を使用した場合でも、**デュポン™ タイベック® ルーフライナー**なら安心です。アスファルトルーフィングの100倍以上の透湿性で乾燥を促進します。



デュポン™ タイベック® を構成する強靱な極細ポリエチレン繊維。(約200倍)

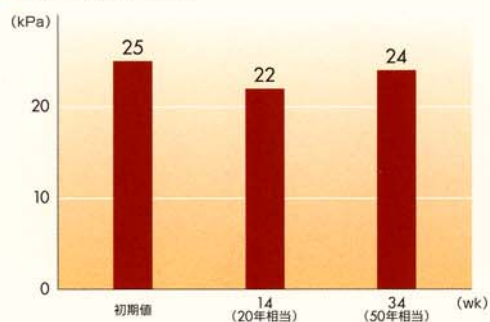
■ 結露の発生を著しく低下させます

アスファルトルーフィングの100倍以上の透湿性で結露の発生を防止します。RC躯体(下地)の乾燥を促進させ、結露対策に有効です。

■ 耐久性に優れています(10年保証製品※)

屋根下葺き材も屋根瓦と同様に長期にわたる耐久性が要求されます。**デュポン™ タイベック® ルーフライナー**は、50年相当の実験でもその優れた耐久性が確認されています。また、耐熱性にも優れているので金属屋根の下葺き材としても最適です。

■ 防水性試験結果



■ 引張強さ及び伸び率試験結果

		初期値	14 (wk) (20年相当)	34 (wk) (50年相当)
引張強さ (N/5cm)	縦方向	451	350	359
	横方向	457	386	368
伸び率 (%)	縦方向	12	9	9
	横方向	15	11	10

試験方法/紫外線(44MJ/m²)照射後、90℃での耐熱試験 [シートの平均温度を35℃とすると、90℃で34週間は50年と推定されます。]

試験場所/(財)建材試験センター 第9H74156号

●物性値につきましては防滑層を除いたサンプルを使用しています。

■ クギ穴止水性を有しています

デュポン™ タイベック® ルーフライナーは釘穴からの雨水の侵入をパッキン効果で防ぐ、優れた止水性を有しています。

■ 釘穴シール性試験結果

試料	合格数(10点中)*
デュポン™ タイベック® ルーフライナー	10
アスファルト ルーフフィング	4

*合格数は自社基準です。

試験方法/乾湿サイクル処理による釘穴シール性テスト

試験場所/(財)建材試験センター 依試第7H68573号

●物性値につきましては防滑層を除いたサンプルを使用しています。



■ 耐薬品性に優れています

デュポン™ タイベック® ルーフライナーはほとんどのアルカリ性や酸性成分による劣化を起こさないの、セメント瓦からのアルカリ性の水分や、酸性雨から屋根を守ります。

※「デュポン™ タイベック® ルーフライナー10年保証説明書」にて詳細な保証内容及び条件をご確認ください。

2 居住空間を快適にします。

■ ホルムアルデヒドを素早く放出させます

合板等に含まれるホルムアルデヒド等の有機性ガスを透過させ、室内にたまりにくくします。

■ ロフト(屋根裏空間)の快適性の向上に貢献します

デュポン™ タイベック® ルーフライナーはアスファルトルーフィングと比較して輻射熱の反射率が高く、又熱容量が小さい為、夏場はロフト内の温度が上がりにくくなります。

■ 野地板表面温度測定結果

試料	ルーフィングと野地板間の最高温度(℃)
デュポン™ タイベック® ルーフライナー	50
アスファルト ルーフィング	55

実験棟における自社測定
測定時外気温/29℃(晴)
瓦表面最高温度/(測定時)64℃

3 作業が安全確実になります。

■ 軽いので、作業効率がアップします

アスファルトルーフィングの約7分の1の軽さです。

■ 優れた強度で、施工中の破れを防ぎます

アスファルトルーフィングの5倍以上の引裂強度を持っています。

■ 作業用の滑り止め加工を施しています

表面と裏面に滑り止め加工を施していますので、アスファルトルーフィングと同等の滑りにくさを有しています。

■ 一年を通じて安定した作業が可能です

デュポン™ タイベック® ルーフライナーは夏場・冬場でも、シートの硬さが変わらず、一年を通じて安定した作業が可能です。

■ きれいな現場環境に貢献できます

施工時、作業者の靴・手袋などが汚れにくく、現場を汚しません。



- ⚠ 注意
- 施工方法は、「デュポン™ タイベック® ルーフライナー施工要領」をご参照下さい。
 - RC野地・耐火野地の施工については別途ご相談下さい。

■規格

品名	入数
デュポン™ タイベック® ルーフライナー	幅1m×長さ50m
デュポン™ タイベック® ルーフライナーテープ(片面アクリル)	幅75mm×長さ20m×20巻/箱

※両面テープが必要な場合は、デュポン™ タイベック® ハウスラップテープ(両面アクリル)をご使用下さい。

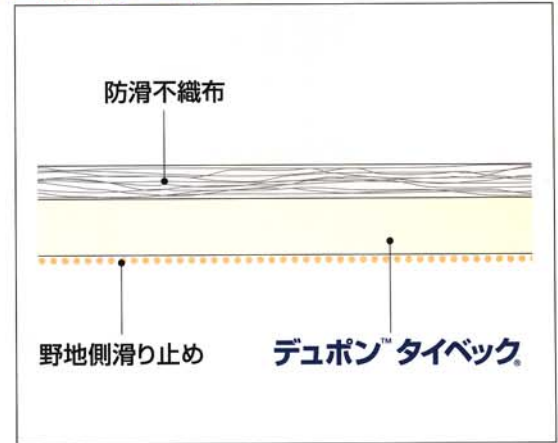
■素材物性一覧

試験項目	試料方向	測定値	試験方法(準拠)
坪量		157g/m ²	JIS-L1096
厚み		0.41mm	
引張強さ	縦	480N/5cm	JIS-L1096
	横	360N/5cm	
伸び率	縦	19%	JIS-L1096
	横	22%	
引裂強さ	縦	40N	JIS-L1096(A-1法)
	横	42N	
耐水圧		31Kpa(3100mmH ₂ O)	JIS-L1092
透湿度		1800g/m ² ・24h	JIS-L1099(A-1法)
透湿抵抗		0.32m ² ・s・Pa/μg	JIS-L1099(A-1法)

※本製品は屋根下葺き材の公庫基準に適合しています。

※設計図書表記用商品名:透湿・防水不織布下葺きシート(屋根用)

■断面イメージ図



⚠ 取扱注意事項

- 火や高熱物を近づけないで下さい。
- 強風下での施工は避けて下さい。
- 野地板表面の清掃は必ず行って下さい。
- 滑りやすい靴での作業及び歩行は避けて下さい。
- 施工後はすみやかに瓦を敷いて下さい。
- 不適切な施工により生じた問題には責任を負いかねます。

⚠ 警告

- 表面が濡れているときは完全に乾くまで絶対に作業しないで下さい。滑り落ちる恐れがあります。

- 物性値、仕様及び標準寸法は、予告なく変更させていただく事があります。
- ご使用に当たっては、当社が提供するデュポン™ タイベック® ルーフライナー施工要領に従って適切に使用して下さい。
- 本カタログの内容についてのお問い合わせは、当社に直接お尋ね下さい。
- 本カタログに記載の数値は測定値であり、保証値ではありません。

総輸入販売元

旭・デュポン フラッシュスパン プロダクツ 株式会社

〒100-6111 東京都千代田区永田町2-11-1 山王パークタワー

TEL.03-5521-2600

URL. <http://www.tyvek.co.jp>

お問い合わせは



0120-300355

E-mail Tyvek.Japan@jpn.dupont.com

まで御連絡下さい。

お求めは

デュポン™ タイベック® ルーフライナー特約代理店

デュポン™
タイベック®
ルーフライナー



The miracles of science™

デュポン™、DuPont®、オーバルマークおよびタイベック®は、米国デュポン社の商標もしくは登録商標です。